

Szukasz odpowiedniego pracownika? Mamy dla Ciebie Kandydata z głową!
Spotkaj się z nim za darmo!



Poznaj nasz schemat działania:



KONTAKT:

Anna Porębska
Sales Manager
mobile:
+48 668 898 081
e-mail:
anna.porebska@aterima.hr

Masz pytania? Jesteśmy do dyspozycji. Skontaktuj się z nami!

Specjalista ds. kadr i płac

OPIS KANDYDATA:

- Doświadczenie w bieżącej obsłudze kadrowo-płacowej pracowników
- Umiejętność przygotowywania danych do listy płac oraz weryfikacja prawidłowości naliczeń
- Doświadczenie w prowadzeniu dokumentacji pracowniczej (teczki personalne, karty wynagrodzeń, zasiłki chorobowe, ewidencja czasu pracy)
- Umiejętność sporządzania i rozliczania umów/aneksów dla pracowników (umowa o pracę, o dzieło, zlecenie)
- Doświadczenie w wystawianiu świadectw pracy, zaświadczeń o zarobkach i zatrudnieniu
- Umiejętność sporządzania deklaracji zgłoszeniowych i rozliczeniowych do ZUS oraz dokumentacji PEFRON, a także PPK

Pani posiada doświadczenie zawodowe w:

- Prowadzeniu procesu rekrutacji i selekcji kandydatów
- Obsłudze pakietów socjalnych i imprez firmowych
- Przeprowadzaniu pełnego procesu przyjęcia nowych pracowników
- Reprezentowaniu firmy podczas kontroli

POSIADANE UMIEJĘTNOŚCI:

- Uniwersytet Ekonomiczny w Krakowie – kierunek: Zarządzanie – spec: Zarządzanie Zasobami Ludzkimi – tytuł lic.
- Stowarzyszenie księgowych w Polsce – Specjalista ds. kadr i płac
- Biuro Podstrefy Gliwickiej Katowickiej SSE – Jak przeprowadzić dobry onboarding pracownika? Skutecznie rozwiązania w programach adaptacji pracowniczej
- Edukoncept s.c – Polski Ład – Zmiany w naliczaniu wynagrodzeń i składek od 2022 r.
- Centrum wiedzy Prawno-Podatkowej – Nowe Rewolucyjne zmiany w Kodeksie Pracy w 2022 r. oraz czas pracy – zgodnie z projektami ustaw oraz dyrektywami UE
- Polskie Centrum Kadrowo Płacowe – Czas pracy kierowców samochodów do 3,5 tony – zmiany w 2022 r.
- LUQAM – motywowanie i dyscyplina w zespole

ZNAJOMOŚĆ JĘZYKÓW:

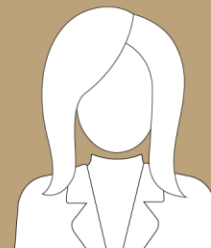
- Język angielski – B2
- Język niemiecki – A1

LATA DOŚWIADCZENIA: 4

LOKALIZACJA: Węglówka

DOSTĘPNOŚĆ: 3 miesiące

TRYB PRACY: hybrydowy/zdalny



OCZEKIWANIA:



Wynagrodzenie
mies./netto
5500 PLN



UoP



Małopolskie

SPECJALIZACJE:

Kadry i Płace
HR
Administracja

SYSTEMY:

Ms Office
Comarch ERP Optima
Program Płatnik